

		HZL-NX7
Функции	Система управления	Компьютерная
	Количество программ	351
	Количество шрифтов	4
	Петля	Автоматическая (система датчиков) с прижимной пластиной
	Кнопка включения/выключения	Зеленый: готовность к шитью или процесс шитья Красный: машина не готова к работе Оранжевый: при нажатой кнопке закрепки во время работы швейной машины по выбранному шаблону.
	Максимальная скорость шитья	1050 ст/мин
	Автоматическая обрезка нити	✓
	Автоматический нитевдеватель	✓
	Система натяжения нити	Автоматическая
	Автоматическая закрепка	Автоматическая закрепка и обрезка нити
	Механизм продвижения	Механизм прямоугольного перемещения зубчатой рейки
	Функция двойного продвижения	✓
	Регулировка давления прижимной лапки	Бесступенчатая регулировка (электронная)
	Зубчатый двигатель ткани	✓
	Удобная намотка шпульки	✓
	Устройство намотки шпульной нити	Устройство намотки шпульки с независимым двигателем
	Быстрая подготовка шпульки	✓
	Счетчик шпульной нити	✓
	Подсветка	6 светодиодов
	Функции для прямой строчки	Игольная пластина для прямой строчки, зубчатая рейка для прямой строчки и прижимная лапка для прямой строчки
	Микролифт	Настройка давления прижимной лапки при помощи значков
	Рукавная платформа	✓
	Изменение длины/ширины стежков	Поворотный диск / цифровой ЖК-дисплей Ширина стежка: макс. 7 мм Длина стежка: макс. 5 мм
	Количество положений иглы (прямая строчка / прочие строчки)	37 / согласно шаблону
	Обратный ход (правая и левая части)	Вверх/вниз и влево/вправо
	Шитье двойной иглой	* Двойная игла — по заказу
	Удлинение шаблона	✓
Регулируемая скорость начала шитья / обратного хода	✓	
Кнопка подъема/опускания иглы	✓	
Функция замедленной скорости шитья	✓	
Переключение положения остановки иглы	✓	
Функция поворота прижимной лапки	✓	
Сохранение/вызов шаблонов	10 шаблонов	
Кнопка фиксатора горизонтальности прижимной лапки	✓	
Высота подъема прижимной лапки (1 шаг / 2 шага)	Кнопочная система: 6 • 8 • 10 мм Рычажная система: 6 мм / 12 мм Система коленоподъемника: 6 • 8 • 10 мм / 12 мм	
Режим блокировки	✓	
Руководство	Иллюстрации и надписи	
Стандартные принадлежности	Мягкий чехол	✓ (с карманом для хранения принадлежностей)
	Коленоподъемник	✓ (электронный механизм регулирования коленоподъемника)
	Широкий стол	✓
	Педаль управления	✓ (с отдельным ножным переключателем)
	Чехол для принадлежностей	✓
	Комплектующие	Стандартная прижимная лапка (A) / Прижимная лапка для прямой строчки (S) / Прижимная лапка для вшивания молнии (B) / Прижимная лапка для обметывания (C) / Прижимная лапка для оформления потайных швов (D) / Петельная прижимная лапка (E) / Ручная петельная прижимная лапка (I) / Прижимная лапка с открытым носком (O) / Прижимная лапка для изготовления лоскутных изделий (P) / Прижимная лапка 7 мм (7) / Прижимная лапка для стегания (под линейку) (Q) / Игольная пластина для прямых строчек / Зубчатая рейка для прямой строчки / Стипус для сенсорного экрана / Шпульки (4) / Комплект игл HA X 1 № 11 (1); № 14 (1); № 16 (1); для трикотажа № 11 (1) / Направляющая для стежки / Дополнительный стержень для катушки / Т-образная отвертка / Вспарыватель / Щетка для очистки / Подставка для катушки (большая) / Подставка для катушки (средняя) / Подставка для катушки (маленькая) / Педаль управления / Коленоподъемник / Кабель питания / Широкий стол / Мягкий чехол / Руководство по эксплуатации
Технические характеристики	Размеры (мм)	575 (Ш) × 310 (В) × 240 (Г) мм
	Размеры рукава	304 × 120 мм
	Масса	14,8 кг

HZL-NX7

JUKI®



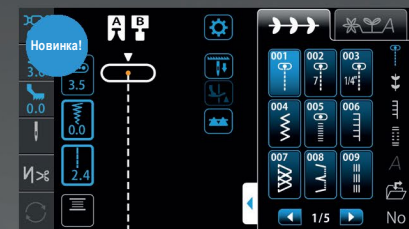
# Сделайте в шитье свой шаг вперед с HZL-NX7

Широкая рабочая зона, сенсорный экран и множество других функций.

HZL-NX7 создана для профессионалов, нуждающихся в надежной, **высококачественной** машине.



**Цветная сенсорная панель**

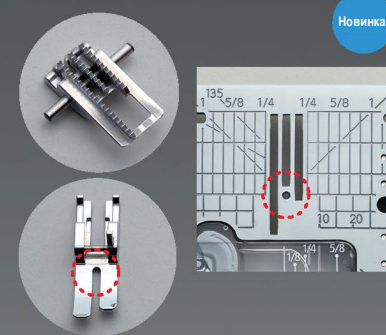


Проверяйте настройки и условия шитья в цифровом и графическом форматах. Различные настройки можно задавать интуитивно.



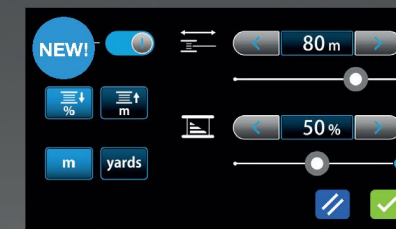
Выбор определенного типа строчки стал еще проще.

**Простота и удобство использования швейной машины при прокладывании прямой строчки**



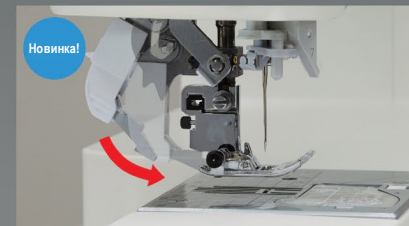
Машина комплектуется быстросменным комплектом из игольной пластины, зубчатой рейки и прижимной лапки для работы только с прямой строчкой. Криволинейные строчки и швы в замок получаются чистыми с первого стежка.

**Счетчик шпульной нити**



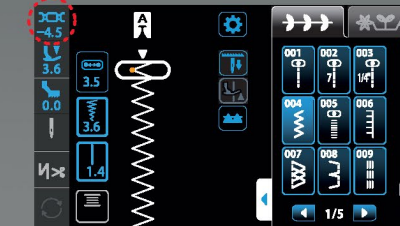
Используемое количество шпульной нити рассчитывается на основе длины стежка и количества выполняемых стежков. Шпульная нить не закончится в самый неподходящий момент благодаря подаче предупреждения, когда остается 20 % нити.

**Двойное продвижение ЛУКИ**



Шагающую верхнюю зубчатую рейку можно установить и снять в один прием. Механизм двойного продвижения предотвращает неравномерное продвижение и сборку материала.

**Настройка натяжения нити оптимизирована для каждой строчки**



Можно задать натяжение нити, наиболее подходящее для выбранного шаблона и длины стежка. Получайте красивые строчки без стягивания даже при шитье тонких материалов или высокой плотности стежков.

**Руководство**



На сенсорной панели отображаются инструкции по основным операциям машины. Задавайте основные настройки, даже не открывая руководство по эксплуатации.

**Электронный механизм регулирования коленоподъемника**



Подъем прижимной лапки коленом.

**Электронный механизм регулировки зубчатой рейки**

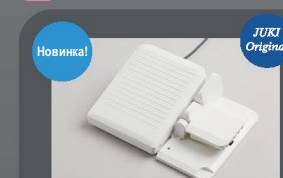


NX7

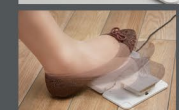
Стандартная модель

Подъем и опускание зубчатой рейки при помощи сенсорной панели. При подъеме прижимной лапки зубчатая рейка опускается. Материал можно бережно извлечь, не повреждая его. Кроме того, можно переключиться на свободно-ходовое шитье, не снимая стол.

**Педаль управления с независимым ножным переключателем**

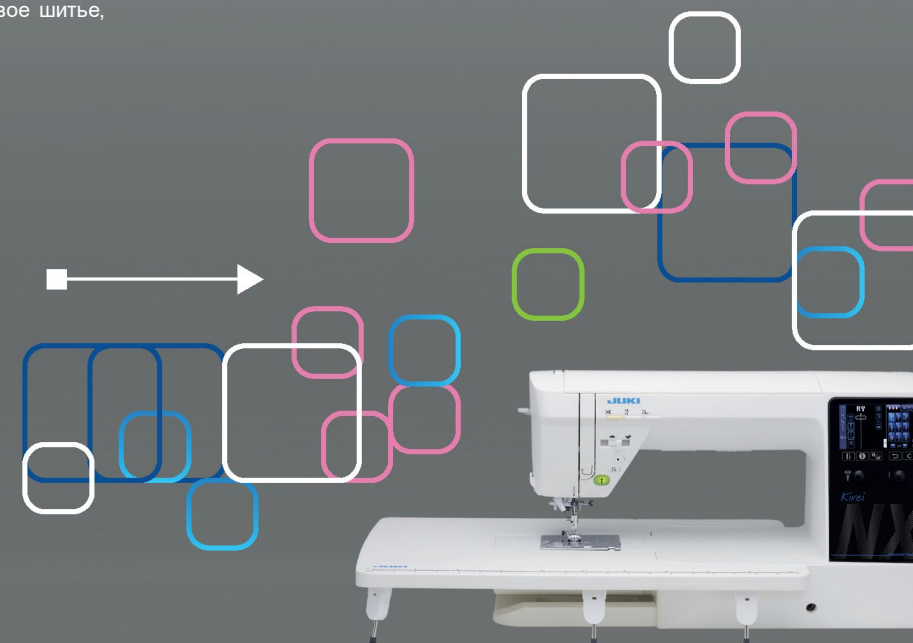


Удобная педаль управления позволяет точно остановить иглу в любом положении по вашему выбору. Кроме того, педаль управления очень чувствительна при выполнении отдельных стежков.

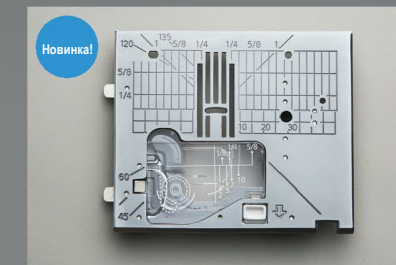


Ножной переключатель можно установить слева или справа от педали управления и настроить для выполнения одной из семи операций:

- ① Обратный ход
- ② Закрепка
- ③ Половинный стежок
- ④ Пошаговый стежок
- ⑤ Подъем прижимной лапки
- ⑥ Обрезка нити
- ⑦ Без функции

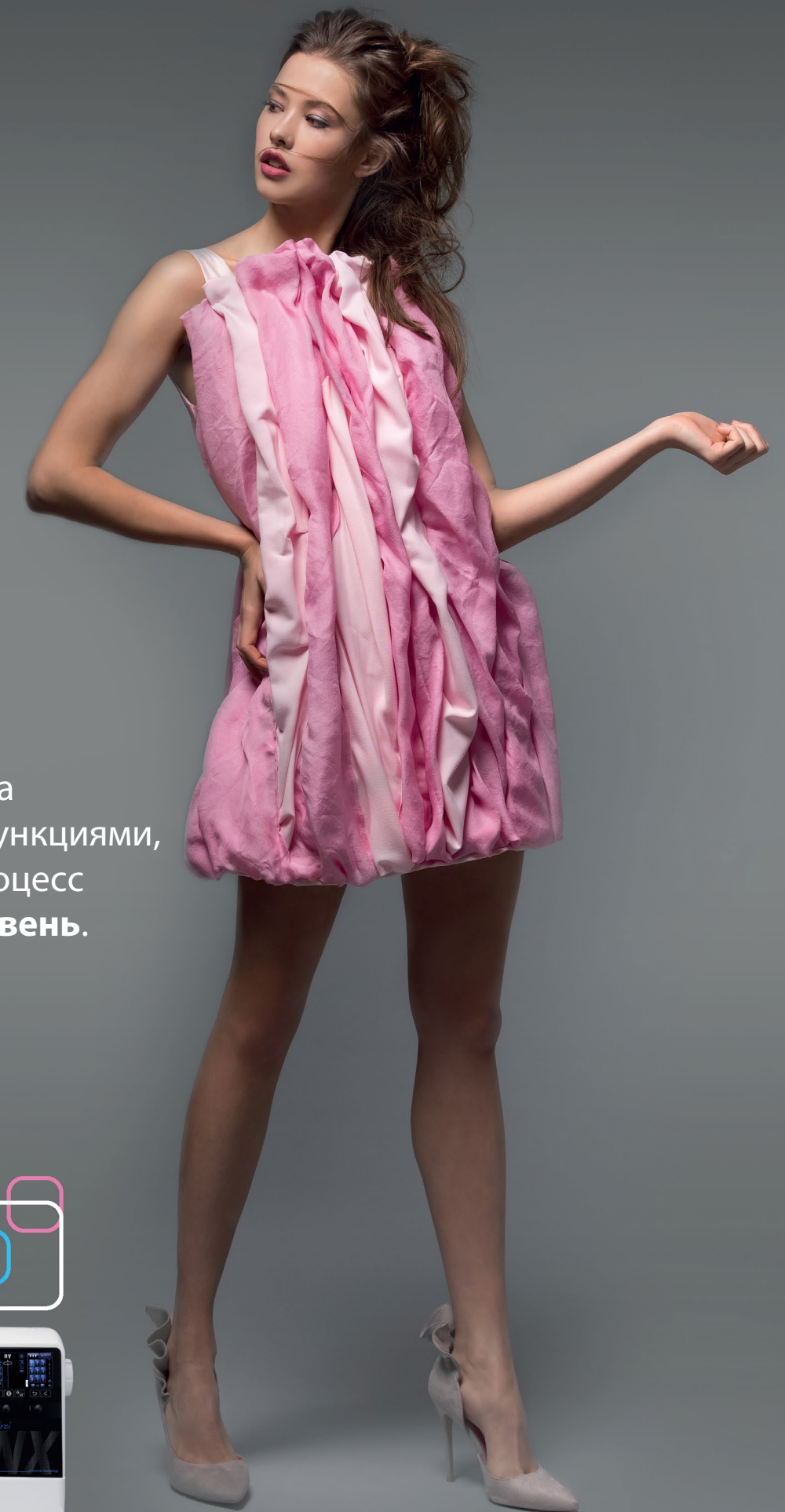


**Игольная пластина с ограничительной разметкой**



В дополнение к продольной ограничительной разметке предусмотрена наклонная разметка. Точное положение начала шва по краю материала и удобное совмещение деталей.

Машина оборудована дополнительными функциями, которые выводят процесс шитья на **новый уровень**.



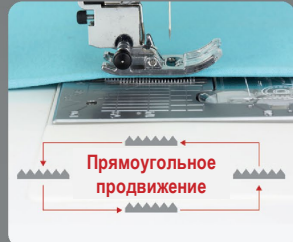
# JUKI сохраняет традиции высокой производительности и качества основных функций.

## Механизм продвижения, разработанный на базе промышленных технологий от компании JUKI

Технология прямого продвижения, используемая в промышленных швейных машинах, обеспечивает надежное продвижение материалов всех видов. Кроме того, она обеспечивает превосходное качество прямой строчки за счет одинаковой длины шага.



Подшивка низа изделия из толстой джинсовой ткани. Легко преодолевает швы на толстых материалах.



Благодаря тому, что зубчатая рейка сохраняет горизонтальное положение во время работы, она дольше остается в контакте с материалом, не собирая его.

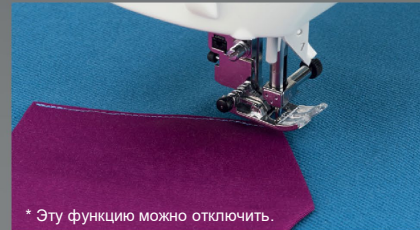


Шитье тонких материалов. Никакого стягивания даже при обработке тонких хлопчатобумажных тканей.



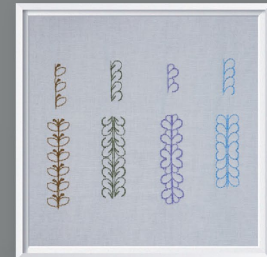
Шитье махровой ткани. Удобная подача сложных многослойных материалов, таких как махровая ткань.

## Функция поворота прижимной лапки



\* Эту функцию можно отключить.

При остановке во время шитья игла останавливается в нижнем положении, а прижимная лапка автоматически поднимается, позволяя передвинуть ткань. Обрабатывайте углы и выполняйте повороты без задержек — при продолжении шитья прижимная лапка автоматически опускается, обеспечивая обработку без задержек.



## Улучшенные шаблоны строчек

Помимо стандартного горизонтального смещения (влево/вправо) также возможно вертикальное смещение (вверх/вниз), что расширяет возможности строчек. Увеличены как количество стежков программы с регулировкой осевой линии, так и размеры строчек.

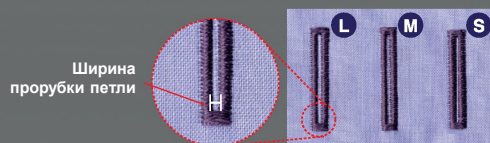
## Простые в выполнении и красивые петли, превосходящие по качеству петли, которые можно получить на других бытовых швейных машинах

Оригинальная система датчиков петель JUKI непрерывно контролирует характер материала и условия шитья, обеспечивая оптимальную подачу. Петли красиво выполняются в наиболее подходящей последовательности для обеспечения равномерной плотности стежки слева и справа, а также для избежания получения петель с глазом неправильной формы, что возможно, если начать с закругления.



Петельная прижимная лапка оснащена прижимной пластиной. Более точное и надежное продвижение материала между прижимной пластиной и прижимной лапкой.

## 20 видов петель для любого назначения



Регулируемая рабочая ширина. Рабочая ширина регулируется (по центру) с возможностью выбора одного из трех уровней в зависимости от пуговицы.

## Диски для регулировки длины стежка и положения иглы



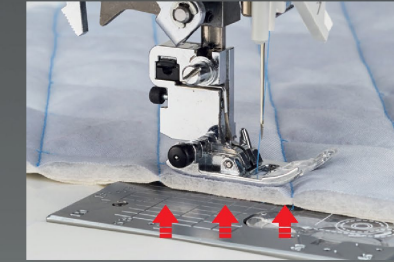
Поворотные диски позволяют удобно регулировать ширину и длину стежков как до начала, так и во время шитья.

## Свободно-ходовое шитье / шитье по линейке



Благодаря возможности опускания зубчатой рейки с сенсорной панели, можно легко переключаться на свободно-ходовое шитье. Прозрачная и совместимая с линейкой прижимная лапка для стежки, поставляемая в комплекте с машиной, обеспечивает дополнительные возможности стежки.

## Микроподъем прижимной лапки предотвращает стягивание строчки

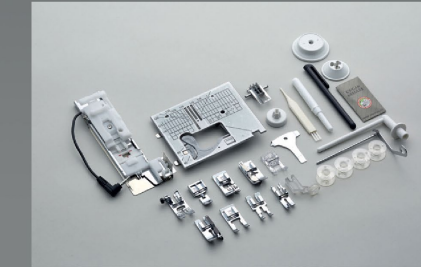


При шитье вы можете установить прижимную лапку с небольшим зазором.



Не поднята. Давление нашиваемый пакет материалов приводит к стягиванию строчек.

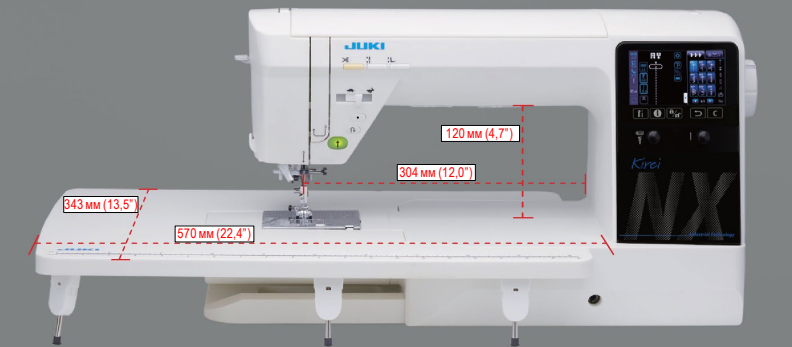
## Компактный чехол для различных принадлежностей



Все принадлежности помещаются в чехле для принадлежностей, откуда их можно легко достать при необходимости.

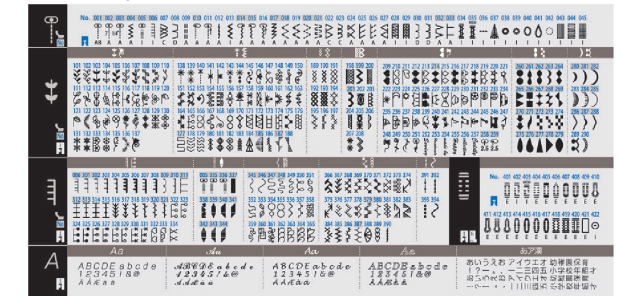
Руководство по эксплуатации, педаль управления, широкий стол и чехол для принадлежностей можно хранить в чехле машины.

## Широкий стол для шитья

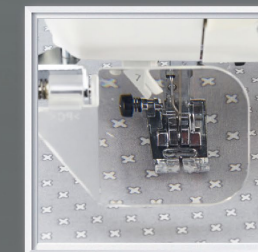


Вылет рукава составляет 12 дюймов (30,48 см), что обеспечивает непревзойденное удобство в работе даже при обработке крупных изделий.

## Шаблоны строчек



## Дополнительное оборудование



### Увеличительное стекло

Увеличивает зону стежки в 1,4 раза.  
Кат. № 40164074



### Бобинодержатель

Встроенный бобинодержатель позволяет использовать большие бобины.  
Кат. № 40208049



### Лапка для скрытой застежки-молнии

Для пришивания потайных молний.  
Кат. № 40080955



### Прижимная лапка для пришивания пуговиц

Для пришивания пуговиц на изделия.  
Кат. № 40080969



### Переходник

Используется для крепления прижимной лапки без держателя.  
Кат. № 40207583



### Прижимная лапка для стежки (открытая)

Для свободно-ходовой стежки в разных направлениях (передняя часть открыта для улучшения видимости).  
Кат. № 40080949